



かたつむり 創立 30 周年 記念フォーラム

「30年のあゆみとこれからの発達障害児・者支援」

あいちLD親の会かたつむりは1982年10月に発足し、おかげさまで30周年を迎えることができました。「LDなんて聞いたこともない」と言われた、何の支援もない時代から手探りで子育てをしてきた親の思いや、親の会設立当時からご支援いただいた上野先生をお招きし、最新情報を交え、発達障害の子どもたちの支援について語り合います。(午前には、ディスレクシアの女性のドキュメンタリー映画を上映します。)

日 時：10月28日(日) 10:30~16:15 (10:00 受付開始)

会 場：ウインクあいち(愛知県産業労働センター) 5階 小ホール1

名古屋市中村区名駅4丁目4-38

(JR名古屋駅桜通口から ミッドランドスクエア方面 徒歩5分)

参加費：1000円(かたつむり会員無料)

◆ プログラム ◆

10:30 開会 **映画上映**

映画「DX(ディスレクシア)な日々 ー美^ひんちゃんの場合ー」上映

13:00 **記念講演**

「支援教育の現状とこれからの課題～

支援の必要な子どもたちと歩んだ30年～」

講師：上野一彦氏

(東京学芸大学名誉教授・

一般社団法人日本LD学会理事長)



15:00 **対談**

「発達障害の子ども達とともに ～保護者・支援者として大切にしたいこと～」

佐藤真由美氏(臨床心理士)・多久島睦美(親の会かたつむり)

16:15 閉会

主催：あいちLD親の会かたつむり



講師プロフィール ◆

上野一彦 氏

東京学芸大学名誉教授・一般社団法人日本LD学会理事長・大学入試センター特任教授
早くからLD教育の必要性を主張。その支援教育を実践するとともに啓発活動を行い、
1990年全国LD親の会、1992年日本LD学会設立に携わる。

佐藤真由美 氏

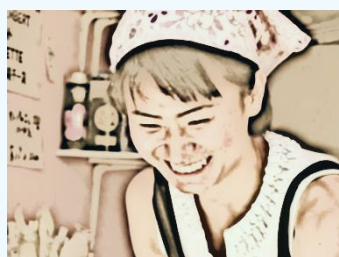
愛知県心理職として心身障害者コロニー・児童相談所・あいち発達障害者支援センターに勤務。
現在は、清須市特別支援教育アドバイザー、刈谷市保育カウンセラー などを歴任。
また、県内各地でSSTなかよし教室を主宰している。

多久島睦美

保護者、親の会かたつむり代表を長年にない現在、全国LD親の会理事・かたつむり副代表

○ 映画 DXな日々 ^ひ美んちゃんの場合

www.dxnahibi.com



「私は自分の障がいの正体がわからないまま大人になった」
この映画の主人公・砂長宏子さん（通称・美んちゃん：小さい時からピンのようにひょろ長かったから）は、見た目もおしゃべりも普通で友達も沢山いる。でも、書類や報告書作り、本を読むことが大の苦手。こうした困難さを理解されないまま大人になって、職場から次々にクビの宣告を受けてきた。
私はまた失業した・・・職場でトラブルを起こす原因は、私が抱える難読症という発達障がいだ。

ディスレクシア (Dyslexia) とは・・・知的に問題がなく、聴覚、視覚の知覚的機能は正常なのに、読み書きに関して特徴のあるつまずきや学習の困難を示すLDのひとつの症状のこと。

◆ 申し込み方法 ◆

メールまたははがきにて

件名「30周年記念フォーラム申し込み」とし、氏名（ふりがな）、所属お立場（保護者・支援者（職種、地域など）・その他）、連絡先（メールアドレスまたは電話番号）を明記の上、10月15日（月）までにお申し込み下さい。

● 申し込み先

メール katatumuri001@gmail.com

（携帯から送られるときはこのアドレスからのメールを受信可能にしておいてください）

はがき 〒491-0046 一宮市天王 4-2-4 牛丸基樹方 あいちLD親の会かたつむり

なお、定員になり次第、締め切らせていただきます。定員を超えてお断りするときのみご連絡いたします。

かたつむり は、

愛知県を中心にしたLD(学習障害) 児・者 及び ADHD (注意欠陥・多動性障害)・高機能自閉症、アスペルガー障害、広汎性発達障害など発達障害の子を持つ親(保護者)の自主的な集まりです。

